

什么是 K 线图

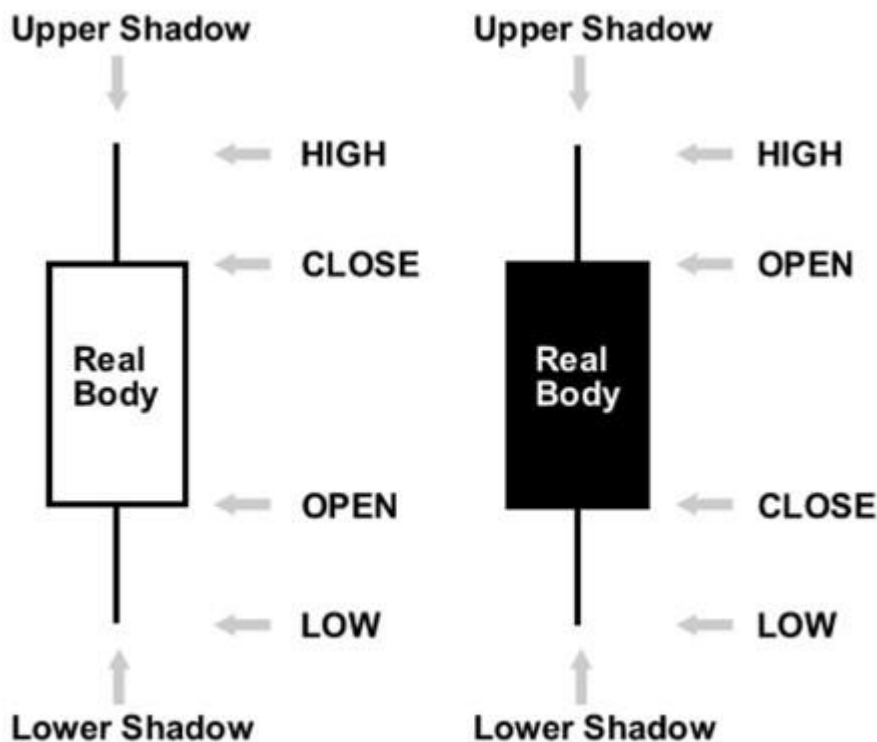
什么是蜡烛图交易？

在我们的动画角色哥斯拉还是一只可爱的小蜥蜴时，日本人就已经创造了他们用来交易大米的古老版本技术分析方法。对，就是用来交易大米的方法。

一名叫做史蒂夫·尼森(Steve Nison)的西方人“发现”了“日本蜡烛图”的技术秘密，并从众多的日本经纪商那里学到这门独特的交易技术。尼森从此和日本蜡烛图结下了不解之缘，他日以继夜的研究这门独到的技术方法，并开始着手相关书籍的写作。慢慢的，这门神秘的技术分析方法在上个世纪 90 年代流行开来。长话短说，要是没有史蒂夫·尼森，日本蜡烛图可能仍是不为人知的秘密。

那么，什么是外汇蜡烛线呢？

解释它最好的方法是使用图形：



蜡烛线能够分割为不同的时段进行使用，不管是一天、一小时、30 分钟，都不是问题。蜡烛图用来描述特定时间内的价格波动状况。

★ 蜡烛线由一定时间以内的开盘价、收盘价、最高价和最低价组成。

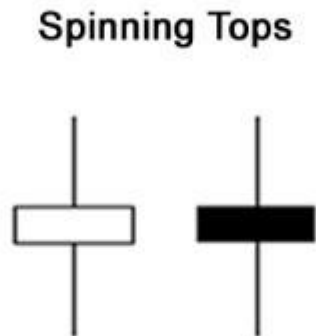
- ★ 如果收盘价高于开盘价，我们称该蜡烛线为阴线；
- ★ 如果收盘价低于开盘价，我们称该蜡烛线为阳线；
- ★ 蜡烛线的中空部分我们称为“实体”；
- ★ 蜡烛线上部分和下部分细线我们称为影线；
- ★ 上影线的顶部为“最高点”；
- ★ 下影线的底部为“最低点”。

基本蜡烛图形态

纺锤顶

拥有长上影线、长下影线和较小实体的蜡烛线称为纺锤顶。实体部分的颜色并不那么重要。

该形态表明买卖双方之间的犹豫不决。



小的实体，不管是阳线还是阴线，均显示汇收盘价和开盘价相比变动不大，而且，影线部分显示出，买卖双方斗争激烈，但没人能够占到上风。

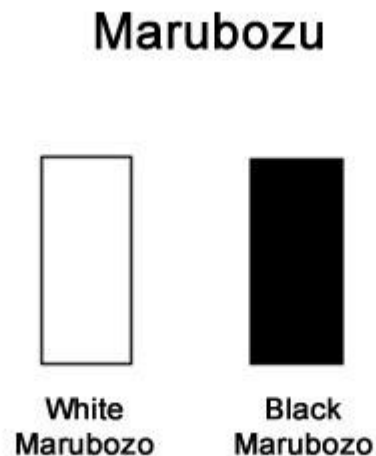
尽管汇价收盘价和开盘价相比变动不大，但是在时段以内，价格却经历了显著的波动。买方和卖方都难以占到上风，结果就是打成平手。

如果纺锤顶形态在上升趋势中形成，这通常意味着，市场上尚存的买方不多，运行方向很有可能出现反转。

如果纺锤顶形态在下跌趋势中形成，这通常意味着，市场上尚存的卖方已所剩无几，而这也很可能就是市场行情反转的开始。

光头光脚形态

光头光脚意味着蜡烛线不存在上下影线。根据实体部分颜色的不同，光头光脚形态分成以下两种：白色光头光脚和黑色光头光脚。



白色光头光脚包含长的白色实体部分，但没有上下影线。开盘价格即为当天最低价，而收盘价则为当天最高价。这是一个极度看涨形态，因为它显示出，在整个交易时段，买方始终控制着整个市场。它通常成为牛市持续形态或反转看多形态的第一部分。

黑色光头光脚包含长的黑色实体部分，但没有上下影线。开盘价即为当天的最高价，而收盘价则为当天的最低价。这是一个极度看跌形态，因为它显示出，在整个交易时段，卖方始终控制着整个市场。它通常成为熊市持续形态或反转看空形态的第一部分。

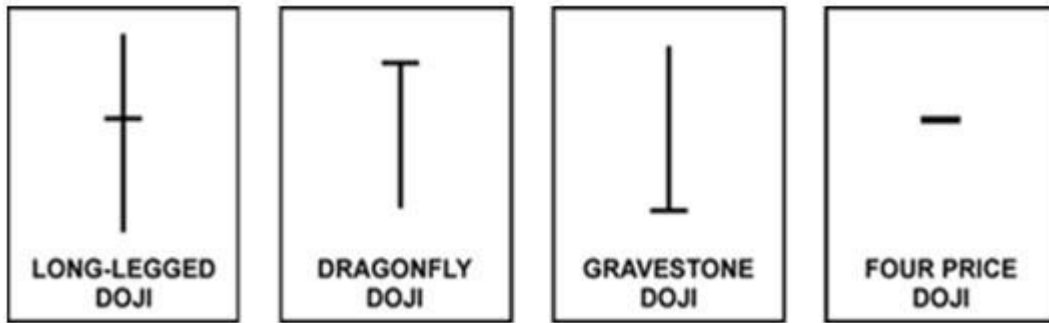
十字星

十字星拥有相同的开收盘价，或者是它们的实体部分极度之短。十字星的身形应该非常小，它看上去就像是一根细线。

十字星形态意味着市场的犹豫不决，或买方和卖方之间的势均力敌。在时段以内，价格突破或跌破开盘价，但是最终却收在非常接近开盘价的水平。

卖方或买方均难以控制整个市场行情，结果就是打成平局。

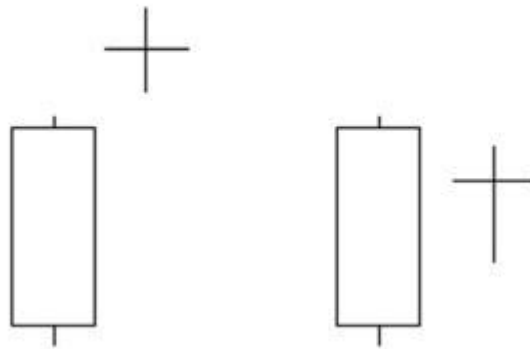
十字星有四种特别形态。它们是长脚十字线(Long-legged Doji)、蜻蜓十字线(Dragonfly Doji)、墓碑十字线(Gravestone Doji)以及一字线(Four Price Doji)。



当十字星形态形成时，需要对紧随出现的蜡烛线保持特别注意。

如果十字星出现在长阳线(比如说白色光头光脚形态)后，这显示买方力量正趋于枯竭。为进一步推高汇价，需要有更多的买方介入，但市场上却不再有这么多买方。卖方正虎视眈眈，并寻求做空机会。

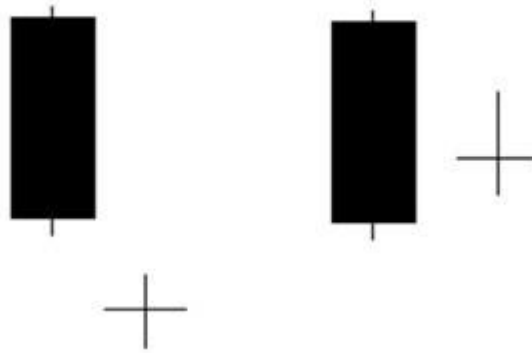
Long White Candle + Doji



PS: 长阳线+十字星

如果十字星出现在长阴线(比如说黑色光头光脚形态)后，这显示出卖方力量正在衰竭。为进一步打压汇价走低，需要有更多的卖方介入，但是市场上卖方已经弹尽粮绝他们无力再推低汇价。这时候，买方在低位买进，新一轮上升行情指日可待。

Long Black Candle + Doji

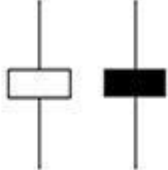
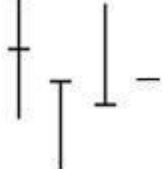


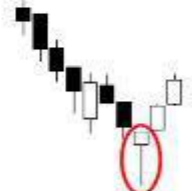









PS: 长阴线+十字星







尽管由于缺乏新的卖盘而导致汇价跌势停止,但仍需要进一步的买盘来证实反转的确立。我们可以等待白色蜡烛线收于长阴线蜡烛线开盘价上方来确立趋势的反转。

蜡烛线汇总

单蜡烛形态

Number of Bars	Name	Bullish or Bearish?	What It Looks Like?
	纺锤蜡烛线	中性	
	十字星	中性	
	白色光头光脚	看涨	
	黑色光头光脚	看跌	
	垂头	看涨	
	上吊线	看跌	
	倒垂头	看涨	
	射击之星	看跌	

Number of Bars	Name	Bullish or Bearish?	What it Looks Like?
双 蜡 烛 线 形 态	看涨吞没	看涨	
	看跌吞没	看跌	
	平头顶部	看跌	
	平头底部	看涨	

三 蜡 烛 线 形 态	早晨之星	看涨	
	黄昏之星	看跌	
	白三兵	看涨	
	三只乌鸦	看跌	
	二阳吃一阴	看涨	
	二阴吃一阳	看跌	

总结：日本蜡烛线

★如果收盘价高于开盘价，则表示为阳线

★如果收盘价低于开盘价，则表示为阴线

★蜡烛线填充部分称为实体

★蜡烛线实体上方和下方的细线称为影线

★上影线的顶部称为高点

★下影线的底部称为低点

实体部位较长意味着买盘或卖盘较强劲。实体部位越长，买盘或卖盘压力越大。

较短的实体意味着买方或卖方活动非常贫乏。

上影线标明了时段高点

下影线标明了时段低点

日本蜡烛线形态众多，但他们能够以蜡烛的根数来划分。分为单蜡烛线形态、双蜡烛线形态和三蜡烛线形态。

下表列举了最为常见的几类蜡烛线形态。

蜡烛线根数	蜡烛形态
单蜡烛线	纺锤线、十字星、光头光脚、倒垂头、 上吊线、射击之星
双蜡烛线	空头吞噬、多头吞噬、平头顶部、平头底部
三蜡烛线	早晨之星、黄昏之星、白三兵、三只乌鸦、 二阳吃一阴、二阴吃一阳

最后，有一些话要牢记：

蜡烛线形态仅仅暗示了可能出现的反转或形态的持续，它并不意味着事情会百分之百发生。你必须时刻考虑到市场的状况以及价格所告诉你的真实情况。

这就是外汇市场，没有什么是一成不变的！